



Lorem Ipsum Nedir?

Lorem Ipsum, dizgi ve baskı endüstrisinde kullanılan mıgır metinlerdir. Lorem Ipsum, adı bilinmeyen bir matbaacının bir hurufat numune kitabı oluşturmak üzere bir yazı galerisini alarak karıştırdığı 1500'lerden beri endüstri standardı sahte metinler olarak kullanılmıştır.

Lorem Ipsum Nedir?

Lorem Ipsum, dizgi ve baskı endüstrisinde kullanılan mıgır metinlerdir. Lorem Ipsum, adı bilinmeyen bir matbaacının bir hurufat numune kitabı oluşturmak üzere bir yazı galerisini alarak karıştırdığı 1500'lerden beri endüstri standardı sahte metinler olarak kullanılmıştır.



Wc Kabin Sistemleri

Kilit: Mandallı, üzerindeki renkli mekanizma ile kapının meşgul olup olmadığını dışarıdan gösteren, paslanmaz çeliktir.

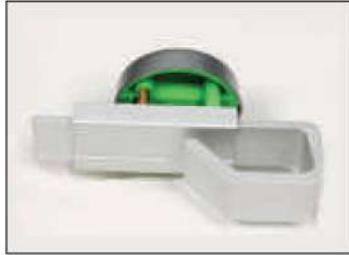
Menteşe: Düz (bir yüz) kapı sistemleri için, kapıların kendiliğinden kapanmasını sağlayan paslanmaz çelik, derece ayarlı ve güvenlik vidalıdır.

Ayak: Paslanmaz çelik, 3 farklı noktadan paslanmaz çelik tabanlı zemin bağlantılıdır. Ayarlanabilir yükseklik 100-150 mm olup genel olarak ıslak hacimlere mevcut olan yerdeki eğime uyum sağlamaya yardımcı olur.

Lock: Latch, with a color on the mechanism the outside of the door is not busy indicating, in stainless steel.

Hinges Flat (once face) for door systems, providing self-closing doors stainless steel, highly adjustable and security is screwed

Legs Stainless steel, stainless steel-based flooring from three different points are connected. Adjustable height from 100 to 150 mm and the overall in a wet location as the existing helps to adapt to the slope.



Wc Kabin Sistemleri

Kilit: Mandallı, üzerindeki renkli mekanizma ile kapının meşgul olup olmadığını dışarıdan gösteren, paslanmaz çeliktir.

Menteşe: Düz (bir yüz) kapı sistemleri için, kapıların kendiliğinden kapanmasını sağlayan paslanmaz çelik, derece ayarlı ve güvenlik vidalıdır.

Ayak: Paslanmaz çelik, 3 farklı noktadan paslanmaz çelik tabanlı zemin bağlantılıdır. Ayarlanabilir yükseklik 100-150 mm olup genel olarak ıslak hacimlere mevcut olan yerdeki eğime uyum sağlamaya yardımcı olur.

Lock: Latch, with a color on the mechanism the outside of the door is not busy indicating, in stainless steel.

Hinges Flat (once face) for door systems, providing self-closing doors stainless steel, highly adjustable and security is screwed

Legs Stainless steel, stainless steel-based flooring from three different points are connected. Adjustable height from 100 to 150 mm and the overall in a wet location as the existing helps to adapt to the slope.



Wc Kabin Sistemleri

Kilit: Mandallı, üzerindeki renkli mekanizma ile kapının meşgul olup olmadığını dışarıdan gösteren, paslanmaz çeliktir.

Menteşe: Düz (bir yüz) kapı sistemleri için, kapıların kendiliğinden kapanmasını sağlayan paslanmaz çelik, derece ayarlı ve güvenlik vidalıdır.

Ayak: Paslanmaz çelik, 3 farklı noktadan paslanmaz çelik tabanlı zemin bağlantılıdır. Ayarlanabilir yükseklik 100-150 mm olup genel olarak ıslak hacimlere mevcut olan yerdeki eğime uyum sağlamaya yardımcı olur.

Lock: Latch, with a color on the mechanism the outside of the door is not busy indicating, in stainless steel.

Hinges Flat (once face) for door systems, providing self-closing doors stainless steel, highly adjustable and security is screwed

Legs Stainless steel, stainless steel-based flooring from three different points are connected. Adjustable height from 100 to 150 mm and the overall in a wet location as the existing helps to adapt to the slope.



Wc Kabin Sistemleri

Kilit: Mandallı, üzerindeki renkli mekanizma ile kapının meşgul olup olmadığını dışarıdan gösteren, paslanmaz çeliktir.

Menteşe: Düz (bir yüz) kapı sistemleri için, kapıların kendiliğinden kapanmasını sağlayan paslanmaz çelik, derece ayarlı ve güvenlik vidalıdır.

Ayak: Paslanmaz çelik, 3 farklı noktadan paslanmaz çelik tabanlı zemin bağlantılıdır. Ayarlanabilir yükseklik 100-150 mm olup genel olarak ıslak hacimlere mevcut olan yerdeki eğime uyum sağlamaya yardımcı olur.

Lock: Latch, with a color on the mechanism the outside of the door is not busy indicating, in stainless steel.

Hinges Flat (once face) for door systems, providing self-closing doors stainless steel, highly adjustable and security is screwed

Legs Stainless steel, stainless steel-based flooring from three different points are connected. Adjustable height from 100 to 150 mm and the overall in a wet location as the existing helps to adapt to the slope.



Wc Kabin Sistemleri

Kilit: Mandallı, üzerindeki renkli mekanizma ile kapının meşgul olup olmadığını dışarıdan gösteren, paslanmaz çeliktir.

Menteşe: Düz (bir yüz) kapı sistemleri için, kapıların kendiliğinden kapanmasını sağlayan paslanmaz çelik, derece ayarlı ve güvenlik vidalıdır.

Ayak: Paslanmaz çelik, 3 farklı noktadan paslanmaz çelik tabanlı zemin bağlantılıdır. Ayarlanabilir yükseklik 100-150 mm olup genel olarak ıslak hacimlere mevcut olan yerdeki eğime uyum sağlamaya yardımcı olur.

Lock: Latch, with a color on the mechanism the outside of the door is not busy indicating, in stainless steel.

Hinges Flat (once face) for door systems, providing self-closing doors stainless steel, highly adjustable and security is screwed

Legs Stainless steel, stainless steel-based flooring from three different points are connected. Adjustable height from 100 to 150 mm and the overall in a wet location as the existing helps to adapt to the slope.

TABLAM

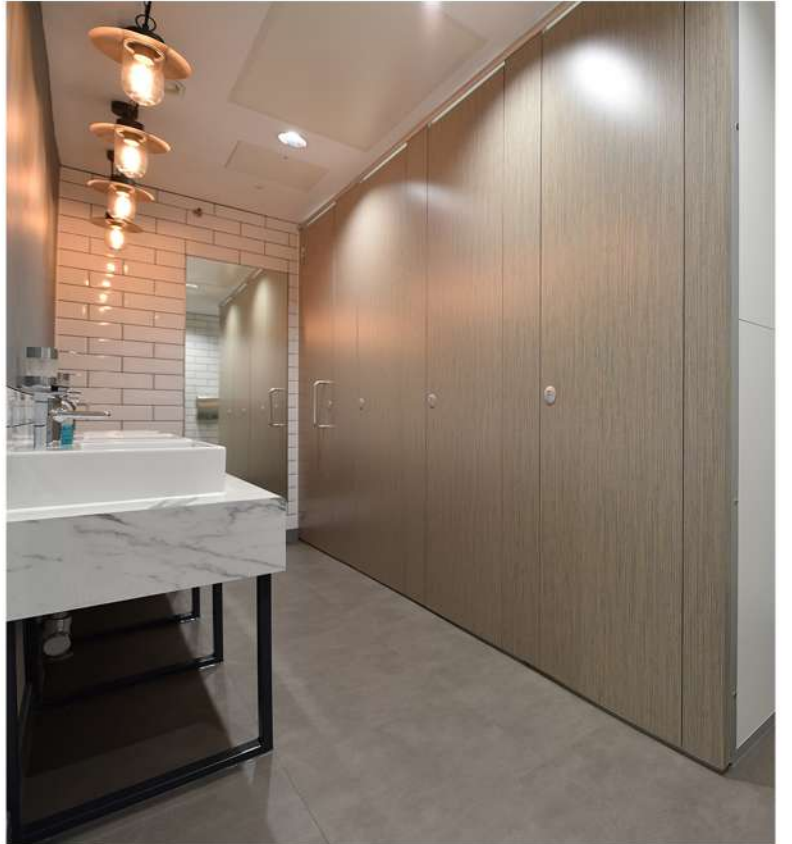


- Farklı renk ve ebat seçenekleri.
- Çizilmeye karşı dayanıklı,
- Kolay temizlenir,
- Hijyenik,

- Different wide range of color options.
- Scratch-resistant,
- Easy to clean,
- Hygienic,

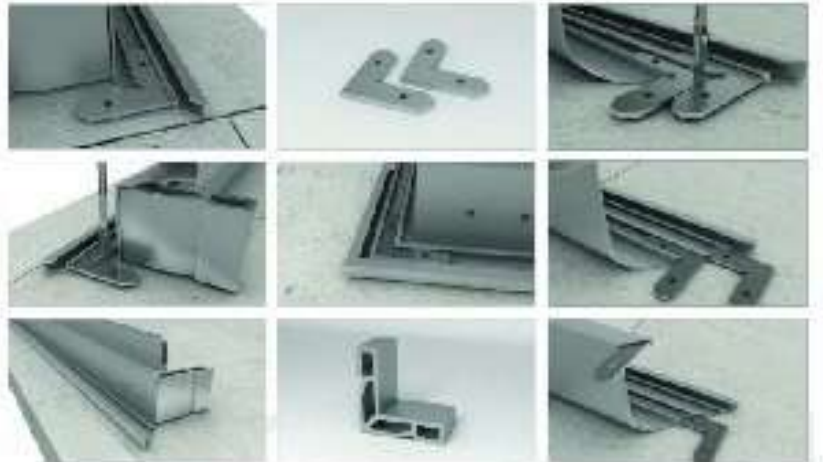


TABLAM





Alüminyum Kasalı Laminat Kapı





Alüminyum Kasalı Laminat Kapı



TABLAM



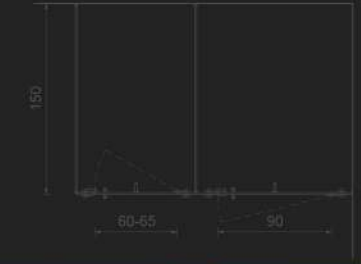
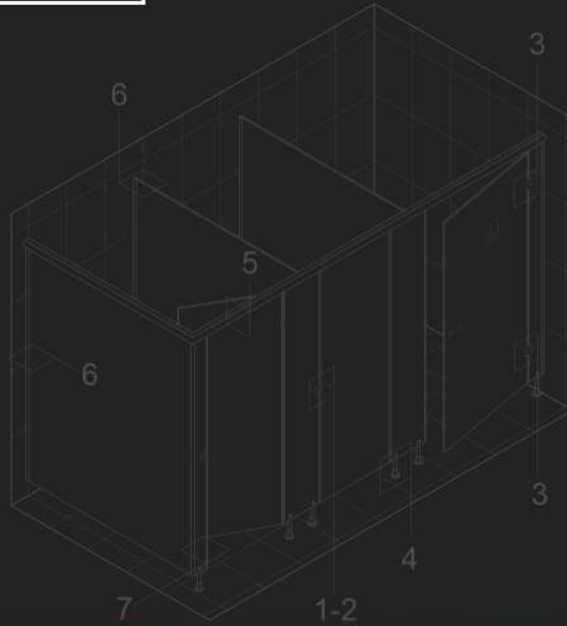
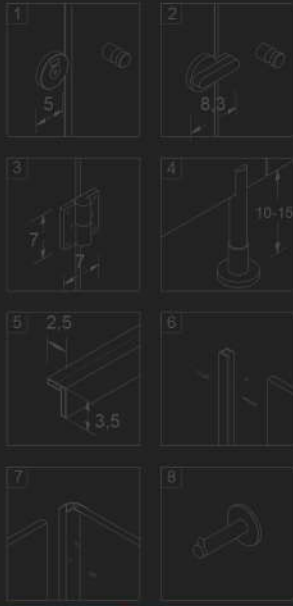
TABLAM**LAMİNANT KAPI ALÜMİNYUM KASALI**



Compact Laminate

www.ozsoytekNIK.com.tr

bilgi@ozsoytekNIK.com.tr



- Kabin Sistemleri
- Tezgah Sistemleri
- Soyunma Dolapları
- Islak Hacim Ekipmanları

- Cubicle Systems
- Vanity Systems
- Lockers
- Sanitary Ware Equipments

